



บริษัท แกรนด์ ทัวร์ แอนด์เทรด จำกัด GRAND TOUR & TRADE CO., LTD.

276/6 ที ซี กรีน อาคาร B ถนนพระราม 9 แขวง/เขตห้วยขวาง กรุงเทพฯ 10310
276/6 TC Green Building B Rama 9 Road , Huaykwang , Bangkok 10310
Tel: 0-2116-5291-4 Fax: 0-2116-5295 (Auto) E-mail: info@grandtourchina.com
Website : www.grandtourchina.com License No. 11/03488



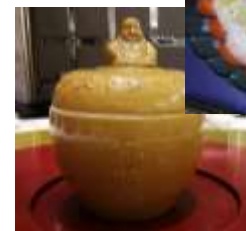
@grandtour

บินตรงจากเจียเจี้ย เที่ยวบินไฮไลท์ 2 อุทยาน แกรนด์แคนยอน ชมสะพานแก้วที่ยาวที่สุดในจีน



- ★ ที่พักโรงแรม ระดับ 5 ดาว ★★★★★
- ★ ลิ้มรสอาหารพิเศษ เมนู พระกระโดดกำแพง + กุ้งมังกร เป่าซีส
- ★ ชมมรดกโลก เมืองโบราณเฟิงหวง อายุมากกว่า 400ปี
- ★ ขึ้น เขาเทียนเหมินซาน ชมประตูสวรรค์ สัมผัสระเบียงกระจก
- ★ ชมแกรนด์แคนยอนจากเจียเจี้ย ทำความเสียวโดยการข้ามสะพานแก้วที่ยาวที่สุดในจีน
- ★ เที่ยวอุทยานจากเจียเจี้ย ขึ้นเขาอวตาร เทียนจือซาน ขึ้นลิฟท์แก้วไปหลง
- ★ พิเศษโชว์ ! โชว์จิ้งจอกขาว โชว์มนต์เสน่ห์หนูนาน

กำหนดการเดินทาง 27 – 31 มีนาคม 2562



วันแรก (1) กรุงเทพฯ (สุวรรณภูมิ) – เมืองจางเจี๋ยเจี๋ย – เฟิ่งหวง – ล่องเรือตามนลำนํ้าถั่วเจี๋ย

04.00 น. ✈️พร้อมกัน ณ ท่าอากาศยานสุวรรณภูมิ อาคารผู้โดยสารขาออกระหว่างประเทศ (ประตู 9-10) เคาน์เตอร์ W สายการบิน China Southern Airlines (CZ) โดยมีเจ้าหน้าที่ของบริษัท คอยอำนวยความสะดวกแก่ท่าน

06.25 น. ✈️ออกเดินทางสู่ เมืองจางเจี๋ยเจี๋ย โดยเที่ยวบินที่ CZ606

10.35 น. ถึงสนามบิน เมืองนี้เคยถูกเรียกว่า **ต้ายง** และมีประวัติยาวนานตั้งแต่ 221 ปีก่อนประวัติศาสตร์ ผู้คนได้อาศัยอยู่ทั้งสองฝากของ แม่น้ำหลี่ดูย (แม่น้ำหลักในจางเจี๋ยเจี๋ย) ซึ่งตอนนี้อยู่ในเขตของเมืองจางเจี๋ยเจี๋ย มาจนถึงสมัยยุคหิน การตั้งรกรากของมนุษย์ในบริเวณนี้นั้นย้อนไปกว่าหนึ่งแสนปี ชื่อของเมืองจางเจี๋ยเจี๋ยถูกนำมาใช้เมื่อปีพ.ศ. 2537 หลังจากอุทยานแห่งชาติในอู่หลิงยวเหวียน ถูกยกให้เป็นมรดกโลกโดยยูเนสโกในปีพ.ศ. 2535 เพื่อให้มีความโดดเด่นมากขึ้น ชื่อจางเจี๋ยเจี๋ยมาจากหมู่บ้านเล็กๆ ในเขตเดียวกันซึ่งตอนนี้ได้กลายเป็นสถานที่ท่องเที่ยวที่ได้รับความนิยม หลังผ่านพิธีการตรวจคนเข้าเมืองและด่านศุลกากร นำท่านสู่ภัตตาคาร

เที่ยง 🍽️ **รับประทานอาหารกลางวัน ณ ภัตตาคาร**

นำท่านเดินทางสู่ **โบราณเฟิ่งหวง (เมืองหงส์)** (ใช้เวลาประมาณ 2 ชั่วโมง 30 นาที) ตั้งอยู่ทางภาคตะวันตกของมณฑลหูหนาน สร้างขึ้นในสมัยราชวงศ์ชิง มีประวัติกว่า 400 ปี เนื่องจากเขาหนานหัวที่อยู่ทางใต้ของเมืองมีรูปร่างเหมือนหงส์จึงได้ชื่อว่า "เฟิ่งหวง" แปลว่า "หงส์" ปัจจุบัน เมืองเฟิ่งหวงมีประชากรประมาณ 3 แสนคน ส่วนใหญ่เป็นชนเผ่าถู่เจี๋ยและชาวมัง เวลาเดินอยู่ในตัวเมือง มักจะพบหญิงสาวชาวมังหรือชาวถู่เจี๋ยในชุดชนชาติที่ประดับด้วยลายดอกไม้ เพิ่มความงดงามให้เมืองโบราณแห่งนี้ไม่น้อยเลยทีเดียว เฟิ่งหวงเป็นเมืองขนาดเล็ก ใช้เวลาประมาณหนึ่งชั่วโมงก็เดินได้ทั่ว แบ่งเป็นเมืองเก่ากับเมืองใหม่ เมืองเก่าสร้างขึ้นตามเชิงเขา และมีลำน้ำถั่วเจี๋ยไหลผ่าน มีถนนที่ปูด้วยหินสี่เหลี่ยม 20 กว่าสาย มีกำแพงเมืองโบราณตั้งอยู่ริมน้ำ มีหงเจี๋ยซึ่งเป็นสะพานเก่าแก่ที่มีหลังคาคลุมเชื่อมสองฟากฝั่งให้เป็นหนึ่งเดียว นำท่าน **ล่องเรือตามนลำนํ้าถั่วเจี๋ย** ที่จะทำให้ท่านสนุก ตื่นเต้น แต่ไม่มีอันตราย ชมบ้านเรือนสองฟากฝั่งแม่น้ำ สะพานโบราณ อดความเป็นธรรมชาติให้ท่านได้สัมผัสพร้อมเก็บภาพประทับใจไว้เป็นที่ระลึก ระหว่างทางจะมีชาวบ้านซึ่งเป็นชนเผ่าดั้งเดิมของที่นี่เรียกว่าชนเผ่าถู่เจี๋ย เอาเรือออกมาล่อลวงร้องเพลงต้อนรับนักท่องเที่ยวและไกด์ก็จะเชิญชวนให้นักท่องเที่ยวร้องเพลงตอบกลับไป ซึ่งไม่ว่าเราจะร้องเป็นเพลงไทยหรือจีนออกมา คำก็จะร้อง



เพลงตอบกลับ มาอีกเช่นกันผลัดกันร้องผลัดกันฟังถึงแม้จะคนละภาษาแต่ก็สนุก ผ่านชม **สะพานหงเจียว** สะพานไม้โบราณที่มีหลังคาคลุมเหมือนสะพานข้ามคลองในเวนิส จุดเด่นอีกแห่งหนึ่งของเฟิ่งหวง คือบ้านที่ยกพื้นสูงเรียงรายกันบนริมน้ำที่ใสสะอาดจนเห็นก้นบึง เป็นทัศนียภาพที่สวยงามและเป็นที่ยอมรับชื่นชอบทั้งชาวจีนและชาวต่างประเทศ

ค่ำ

🕒 รับประทานอาหารค่ำที่ ภัตตาคาร

หลังอาหารให้ท่านได้พักผ่อนตามอัธยาศัยหรือจะเดินเล่นเพื่อชมแสง สี อันสวยงามของเมืองโบราณเฟิ่งหวงพอดกกลางคืนนักท่องเที่ยวไม่ว่าจะชาวต่างชาติ หรือชาวจีนเองก็ตาม ที่หลบตัวพักผ่อนอยู่ตามโรงแรมในช่วงเวลากลางวัน จะออกมาสังสรรค์ปาร์ตี้ตาม ผับ บาร์ ริมน้ำเมืองเฟิ่งหวงกันอย่างครึกครื้น สร้างสีสันให้แก่เมืองเฟิ่งหวงยามค่ำคืน



👉 พักเฟิ่งหวง Nianwo Resort ริมน้ำแก้ว หรือเทียบเท่า

วันที่สอง (2) จางเจียเจี๋ย – เขาเทียนเหมินซาน+ประตูสวรรค์ -หน้าผาลอยฟ้ากระจก – โชว์ จิ้งจอกขาว

เช้า

🕒 รับประทานอาหารเช้า ณ โรงแรม

นำท่านเดินทางสู่เมืองจางเจียเจี๋ย(ใช้เวลาประมาณ 4 ชั่วโมง) อุทยานจางเจียเจี๋ย อยู่ทางทิศตะวันตกเฉียงเหนือของมณฑลหูหนาน ซึ่งได้รับการแต่งตั้งเป็นอุทยานแห่งชาติแห่งแรกของสาธารณรัฐประชาชนจีนเมื่อปี ค.ศ. 1982 และได้รับการประกาศให้เป็นมรดกโลกธรรมชาติในปี ค.ศ. 1992 ที่มีเนื้อที่กว่า 369 ตารางกิโลเมตร



เที่ยง

🕒 รับประทานอาหารกลางวัน ณ ภัตตาคาร

เมนูพิเศษ พระกระโดดกำแพง

นำท่านเดินทางสู่ เขาเทียนเหมินซาน ซึ่งตั้งอยู่ทางตอนใต้ของอุทยานจางเจียเจี๋ย ห่างจากตัวเมืองไป 8 กม. เทียนเหมินซานเดิมเป็นชื่อถ้ำ ตั้งชื่อมาตั้งแต่สมัยสามก๊ก ภายหลังใช้เรียกเป็นชื่อภูเขาด้วย ในปี ค.ศ.1999 เทียนเหมินซานมีชื่อเสียง



เป็นที่รู้จักไปทั่วโลก ไม่ใช่ในฐานะเป็นสถานที่ท่องเที่ยว แต่เป็นที่วัดฝีมือของนักบินชั้นเยี่ยมในการบินลอดผ่านช่องเขาประตูสวรรค์แห่งนี้ ยอดสูงสุด 1,518 เมตรจากระดับน้ำทะเล มีพื้นที่ 190 ตารางกิโลเมตร บนยอดเขายังเป็นที่ป่าดิบที่สมบูรณ์อย่างที่สุด ต้นไม้ใหญ่แต่ละต้นมีอายุนับร้อยปี ในระหว่างปี ค.ศ.2002-2005 การท่องเที่ยวเทียนเหมินซาน ได้ใช้เงินลงทุนประมาณ 550 ล้านหยวน

พัฒนาพื้นที่บางส่วนให้เป็น สถานที่ท่องเที่ยว นำท่านขึ้นกระเช้าคอนโดล่า ที่มีความยาว 7.5 กิโลเมตร ชมความงามของภูผาน้ำร้อยนับพันยอด และนำท่านขึ้นสู่ประตูสวรรค์ ทำท่ายความสมบูรณ์ของร่างกาย ออกกำลังขึ้นบันได 999 ขั้นขึ้นสู่ช่องเขาประตูสวรรค์ จากนั้น ชมหน้าผาลอยฟ้า กระเจก ซึ่งเป็นระเบียงกระเจก มีระยะทางอันหวาดผวาวอยู่ 60 เมตร ล้อมรอบผาสูงชัน ความกว้างของระเบียงกระเจก วัดจากขอบผาได้ 3 ฟุต มีความหนา 2.5 นิ้ว ถือเป็นการทำทายนักท่องเที่ยวที่อยากมาสัมผัสพิภพที่ศรัทธาอันดงามบน เขาเทียนเหมินซาน มีกฎอยู่ว่าผู้มาเยือน ระเบียงกระเจก ต้องสวมผ้าห่มรองเท้าขณะเดิน สันนิษฐานว่าน่าจะช่วยลดความสกปรก ง่ายต่อการทำความสะอาด ระเบียงกระเจก แห่งนี้ ระยะทางอาจไม่ไกล แต่ความใสอาจทำให้เราก้าวขาไม่ออก!!



ค่ำ

🎯 รับประทานอาหารค่ำ ณ ภัตตาคาร **เมนูพิเศษ อาหารซีฟู้ด + ไวน์แดง**

หลังอาหารนำท่านชมโชว์ **จิ้งจอกขาว** เป็นเรื่องราวความรักต่างสายพันธุ์ระหว่างคนคือพระเอกหนุ่มชายคนตัดฟันผู้กตัญญูขยันขันแข็งและมีจิตใจดีงามกับนางจิ้งจอกขาวที่มีอิทธิฤทธิ์สามารถแปลงร่างเป็นสาวงามผู้เลอโฉมจิ้งจอกขาวนางนี้แม่เธอถูกราชาจิ้งจอกเลือกให้เป็นราชินีจิ้งจอกแต่เธอกับมาหลงรักพระเอกคนตัดฟันอันมาสู่เรื่องราวอันน่าตื่นเต้นวุ่นวายและดราม่าก่อนที่จะจบแบบแฮปปี้เอนด์ดี



👉 **พักค้างเจียเจีย SUNSHINE ดิกร VIP ZHANG JIAJIE_ ระดับ 5 ดาว หรือเทียบเท่า**

วันที่สาม (3) ล่องเรือชมทะเลสาบเป่าเฟิงหู – แกรนด์แคนยอนเจียเจีย - โชว์มนต์เสน่ห์หุหนาน

เช้า

🎯รับประทานอาหารเช้า ณ โรงแรม

จากนั้นนำท่านล่องเรือชมทะเลสาบเป่าเฟิงหู (宝峰湖) เป็นทะเลสาบบนช่องเขาสูง โดยที่ทะเลสาบจะถูกฉายล้อมด้วยยอดเขา และน้ำก็ใสมาก การเที่ยวชมอาศัยการล่องเรือ โดยระหว่างทางก็จะพบแพ และมีคนใส่ชุดพื้นเมืองอยู่ นอกจากนี้ยังมีหินที่รูปร่างเหมือนหน้าผู้หญิง ซึ่งเป็นสิ่งที่ธรรมชาติโดยไม่มีกรตกแต่งเพิ่มเติมแต่อย่างใด



เที่ยง

☉ รับประทานอาหารกลางวัน ณ ภัตตาคาร

นำท่านชม แกรนด์แคนยอนจางเจี๋ยเจี๋ย ทำความ
เสียวด้วยการเดินข้าม สะพานแก้ว ซึ่งมีโครงสร้าง
ของสะพานทอดยาว 430 เมตร ซึ่งระหว่างยอดเขาไป
ยังอีกยอดเขาหนึ่ง สูงจากพื้น 300 เมตร นอกจากเห็น
วิวด้านล่างแล้ว ตัวสะพานยังแกว่งไกวไปตามแรงลม
อีกด้วย ชมทัศนียภาพอันสวยงามตลอดสองข้างทาง
และชมความงามของโตรกผา ผ่านชมน้ำตก สะพานแก้วเป็นต้น



ค่ำ

☉ รับประทานอาหารค่ำ ณ ภัตตาคาร **เมนูพิเศษ...บุฟเฟ่ต์ในโรงแรม**

หลังอาหารนำท่านชมโชว์ **มนต์เสน่ห์หูหนาน** การแสดงที่
ถือว่าครบครันด้วยอารมณ์ต่างๆ ชวนให้เคลิบเคลิ้มไปกับ
การแสดง ท่านจะเพลิดเพลินไปกับการแสดงจนลืมกระพริบ
ตาหลังการกว่าโชว์ใดใดที่ท่านเคยสัมผัสมา จากนั้นนำท่าน
เข้าสู่ที่พัก



👉 พัก [張家界皇冠假日酒店 Crowne Plaza Zhangjiajie](#) ระดับ 5 ดาวโรงแรมใหม่ที่สุดของ
จางเจี๋ยเจี๋ย หรือเทียบเท่า

วันที่สี่

(4) ระเบียบภาพเขียน 10 ลี้ (รวมรถ แบทเตอร์รี่) – ทยวนจางเจี๋ยเจี๋ย (กระเช้าขึ้น-ลิฟท์แก้วลง)
– สวนจอมพลเฮ่อหลง – เทียนเสี้ยต้อเจี๋ยว – ลิฟท์แก้วไปหลง

เช้า

☉ รับประทานอาหารเช้า ณ โรงแรม

จากนั้นนำท่านชม ระเบียบภาพเขียน 10 ลี้ ซึ่งตั้งอยู่ทางภาค
ตะวันตกเฉียงเหนือของ ชั่วเซียววี่ ซึ่งเป็นเขตช่องแคบที่มีทัศนียภาพ
ที่งดงามแห่งหนึ่ง มียอดเขาแปลกพิสดาร และหินยักษ์ ที่มีรูปร่าง
ลักษณะต่างๆ มากกว่า 200 ลูก อีกทั้งยังมีลำธารไหลตัดผ่าน
ระเบียบภาพเขียน 10 ลี้อีกด้วย เสมือนเราได้ล่องหนอยู่กลาง
ภาพวาดธรรมชาติที่งดงาม ตื่นตาตื่นใจยิ่งนัก



เที่ยง

☉ รับประทานอาหารกลางวัน ณ ภัตตาคาร

นำท่านเดินทางสู่ อุทยานจางเจี๋ยเจี๋ย ซึ่งตั้งอยู่ทางตะวันตก
เฉียงเหนือของมณฑลหูหนาน (อยู่ในเขตเมืองอู่หลิงหยวน) จาง
เจี๋ยเจี๋ยได้ถูกประกาศให้เป็นเขตอนุรักษ์อุทยานแห่งชาติในปี
ค.ศ. 1982 ด้วยความสวยงามของยอดเขาที่ตั้งตระหง่านกว่า



3,000 ยอด รวมทั้งมี ลำธาร ถ้ำ น้ำตกมากมาย ทำให้สถานที่แห่งนี้ได้รับการประกาศให้เป็นมรดกโลกปี 1992 นำท่าน **นั่งกระเช้าไฟฟ้า** สู่ เขาเทียนจื่อชาน (เขาจักรพรรดิ) ชมทิวทัศน์อันสวยงามของชะง่อนผาอันสูงชันและป่าหินรูปลักษณะต่าง ๆ นำท่านเที่ยวชมทิวทัศน์ที่ **สวนจอมพลเสื่อหลง** ซึ่งได้รับการจัดตั้งเพื่อเป็นเกียรติแก่ นายพลเสื่อหลงแห่งพรรคคอมมิวนิสต์ ซึ่งมีถิ่นกำเนิดอยู่ในบริเวณนี้ จากจุดชมวิวนี้นท่านสามารถมองเห็นยอดเขาและหินแปลกตามากมาย ปกคลุมไปด้วยเมฆหมอกและพฤษภานาๆ พันธุ์ ชม เขา



จากนั้นนำท่านชม ภูเขาอวตาร ชมวิวของภูเขาซึ่งภาพยนตร์ชื่อดังเรื่องอวตาร ได้นำมาเป็นฉากในการถ่ายทำท่านจะได้เพลิดเพลินกับทิวทัศน์อันสวยงามและนำท่านชม **เทียนเสี่ยวตี้่อเจียว** (สะพานไม้ฟ้าอันดับ 1) ซึ่งมีทัศนียภาพที่สวยงามรายล้อมด้วยหมู่ขุนเขา



จากนั้นนำท่านลงเขาด้วยลิฟท์แก้วไปหลง แห่งแรกของเอเชียสูง 326 เมตร

ค่ำ

🍷 **รับประทานอาหารค่ำ ณ ภัตตาคาร**

🏠 **พัก 張家界皇冠假日酒店 Crowne Plaza Zhangjiajie** ระดับ 5 ดาวโรงแรมใหม่ที่สุดของจางเจียเจีย หรือเทียบเท่า

วันที่ห้า (5) ล่องเรือถ้ำมังกรเหลือง - พิพิธภัณฑสถานภาพวาดทราย

เช้า

🍷 **รับประทานอาหารเช้า ณ โรงแรม**

นำท่านสู่ **ถ้ำมังกรเหลือง** หรือ **หวงหลงตั้ง** ถ้ำขนาดใหญ่และงดงามที่สุดในจางเจียเจีย ความสูงถ้ำประมาณ 50 เมตร กว้าง 80 เมตร ยาวถึง 15 กิโลเมตร ประกอบด้วย โถงถ้ำ 13 ห้อง, น้ำตกใต้ดิน 3 แห่ง, ธารน้ำใต้ดิน 2 สาย, และสระน้ำ 3 สระ นำท่านเดินเท้า และ นำท่าน **ล่องเรือ** ไปตามธารน้ำใต้ดินภายในเพื่อชมความงดงามของหินงอกหินย้อย ที่ประดับประดาด้วยแสงไฟหลากสี ทำให้รูปลักษณะงดงามวิจิตรตระการตาแตกต่างกันออกไป



เที่ยง

🍷 **รับประทานอาหารกลางวัน ณ ภัตตาคาร**

จากนั้นนำท่านชม **พิพิธภัณฑสถานภาพวาดทราย** "จิวนิงเซิงฮว่าเยียน" เมืองจางเจียเจีย ภายในพิพิธภัณฑสถานที่เป็นที่รวบรวมและจัดแสดงผลงานที่มีคุณค่าทางศิลปะ



ของศิลปินแห่งชาตินาม "หลี่จวินเซิง" ซึ่งผลงานของเขาทุกชิ้นเป็นภาพเขียนด้วยมือที่ใช้หินทรายและสีธรรมชาติที่สกัดจากเปลือกไม้ใบไม้เป็นวัตถุดิบในการเขียน ภาพเขียนเหล่านั้นนอกจากจะทรงคุณค่าทางศิลปะมีเอกลักษณ์เฉพาะ ยังเป็นภาพเขียนที่สวยงาม คมชัดและมีมิติสมจริงอีกด้วย หากท่านใดชื่นชอบภาพหินทรายก็สามารถติดต่อเพื่อขอซื้อกลับบ้านเมืองไทยได้ครับแต่ราคาของภาพวาดทรายนั้นบอกได้คำเดียวว่าของดีไม่มีถูก ค่ำ

☉รับประทานอาหารค่ำ ณ ภัตตาคาร

สมควรแก่เวลานำท่านเดินทางสู่สนามบินเมืองจางเจียเจี๋ย

21.50 น

✈ บินลัดฟ้ากลับบ้านสู่ ท่าอากาศยานสุวรรณภูมิ โดยเที่ยวบินที่ CZ605

00.15+1 น.

ถึงท่าอากาศยานสุวรรณภูมิฯ โดยสวัสดิภาพ

☆☆☆☆☆☆ขอบคุณท่านที่ใช้บริการ☆☆☆☆☆☆

ทัวร์ VIP ไม่เข้าร้านช้อปปิ้งรัฐบาล

กำหนดการเดินทาง	ผู้ใหญ่ / ท่าน (พัก 2 ท่าน / ห้อง)	พักเดี่ยวเพิ่ม
ขั้นต่ำ 16 ท่าน	33,800.- บาท	5,800.-บาท

- อัตรานี้รวม
- ค่าตัวเครื่องบินไปกลับ (ตัวกรุ๊ป)
 - ค่าที่พักโรงแรม (2ท่าน/ห้อง)
 - ค่าวีซ่าท่องเที่ยวกรุ๊ป (หนังสือเดินทางไทย)
 - อาหารครบทุกมื้อตามรายการ
 - ค่าประกันอุบัติเหตุทุกที่ที่หนึ่งๆ วงเงินท่านละ 1,000,000 บาท
 - ค่าน้ำหนักกระเป๋าไม่เกิน 20 กก.
 - ค่าภาษีสนามบินทุกแห่ง
 - บัตรเข้าชมสถานที่ต่าง ๆ ตามรายการ

- อัตรานี้ไม่รวม
- ค่าใช้จ่ายส่วนตัวต่าง ๆ อาทิ ค่าโทรศัพท์, ค่าอาหารและเครื่องดื่มนอกรายการ เป็นต้น.
 - ค่าทิปไกด์และคนขับรถท้องถิ่น
 - ค่าน้ำหนักเกิน 20 กก.
 - ค่าภาษีมูลค่าเพิ่ม 7 % และ ภาษีนักท่องเที่ยว (ถ้ามี)

เงื่อนไขการให้บริการ

1. ในการจองครั้งแรก มัดจำท่านละ **10,000 บาท** หรือทั้งหมด ส่วนที่เหลือชำระก่อนเดินทาง 21 วัน
คณะทัวร์ครบ 20 ท่านออกเดินทาง มีหัวหน้าทัวร์ไทยเดินทางไป-กลับ พร้อมกับคณะ
2. เมื่อท่านออกเดินทางไปกับคณะแล้ว ท่านงดการใช้บริการรายการใดรายการหนึ่ง หรือไม่เดินทางพร้อมคณะถือว่าท่าน สละสิทธิ์ ไม่อาจเรียกร้องค่าบริการ และเงินมัดจำคืน ไม่ว่าจะกรณีใดๆ
3. กรณีที่กองตรวจคนเข้าเมืองทั้งที่กรุงเทพฯ และในต่างประเทศปฏิเสธมิให้เดินทางออก หรือเข้าประเทศที่ระบุในรายการเดินทาง บริษัทฯ ของสงวนสิทธิ์ที่จะไม่คืนค่าบริการไม่ว่ากรณีใดๆ ทั้งสิ้น
4. การยกเลิก
 - 4.1 ยกเลิกก่อนการเดินทาง 30 วันขึ้นไป เก็บค่าใช้จ่ายตามจริง
 - 4.2 ยกเลิกการเดินทางน้อยกว่า 30 วัน เก็บค่าใช้จ่ายทั้งหมด 100 % ของราคาทัวร์

ยกเว้นกรุ๊ปที่เดินทางช่วงวันหยุดหรือเทศกาลที่ต้องการันตีมัดจำกับสายการบินหรือกรุ๊ปที่มี การการันตีค่ามัดจำที่พักรโดยตรงหรือโดยการผ่านตัวแทนในประเทศหรือต่างประเทศและไม่อาจขอคืนเงินได้ รวมถึงเที่ยวบินพิเศษเช่น EXTRA FLIGHT และ CHARTER FLIGHT จะไม่มีการคืนเงินมัดจำ หรือค่าทัวร์ ทั้งหมดเนื่องจากค่าตัวเป็นการเหมาจ่ายในเที่ยวบินนั้นๆ

หมายเหตุ

1. จำนวนผู้เดินทางขั้นต่ำผู้ใหญ่ 20 ท่านขึ้นไป เที่ยวบิน, ราคา และรายการอาจมีการเปลี่ยนแปลงได้ตามความเหมาะสม

2. บริษัทฯ มีสิทธิที่จะเปลี่ยนแปลงรายละเอียดบางประการในทัวร์นี้ เมื่อเกิดเหตุสุดวิสัยจนไม่อาจแก้ไขได้
3. รายการท่องเที่ยวสามารถเปลี่ยนแปลงได้ตามความเหมาะสม โดยคำนึงถึงผลประโยชน์ของผู้เดินทางเป็นสำคัญ
4. บริษัทฯ ไม่รับผิดชอบค่าเสียหายในเหตุการณ์ที่เกิดจากสายการบิน ภัยธรรมชาติ ปฏิวัติและอื่นๆที่อยู่นอกเหนือการควบคุมของทางบริษัทฯหรือค่าใช้จ่ายเพิ่มเติมที่เกิดขึ้นทางตรงหรือทางอ้อม เช่น การเจ็บป่วย, การถูกทำร้าย, การสูญหาย, ความล่าช้า หรือจากอุบัติเหตุต่างๆ
5. ทางบริษัทฯ จะไม่รับผิดชอบใดๆ ทั้งสิ้นหากเกิดกรณีความล่าช้าจากสายการบิน, การประท้วง, การนัดหยุดงาน, การก่อจลาจล หรือกรณีที่ท่านถูกปฏิเสธ การเข้าหรือออกเมืองจากเจ้าหน้าที่ตรวจคนเข้าเมือง หรือเจ้าหน้าที่กรมแรงงานทั้งจากไทย และต่างประเทศซึ่งอยู่นอกเหนือความรับผิดชอบของบริษัทฯ
6. หากไม่สามารถไปเที่ยวในสถานที่ที่ระบุในโปรแกรมได้ อันเนื่องมาจากธรรมชาติ ความล่าช้า และความผิดพลาดจากทางสายการบิน จะไม่มีการคืนเงินใดๆทั้งสิ้น แต่ทั้งนี้ทางบริษัทฯจะจัดหารายการเที่ยวสถานที่อื่น ๆ มาให้ โดยขอสงวนสิทธิ์การปรับนี้โดยไม่แจ้งให้ทราบล่วงหน้า
- 7 . ทางบริษัทฯจะไม่รับผิดชอบใดๆ ทั้งสิ้น หากท่านใช้บริการของทางบริษัทฯไม่ครบ อาทิ ไม่เที่ยวบางรายการ, ไม่ทานอาหารบางมื้อ เพราะค่าใช้จ่ายทุกอย่าง ทางบริษัทฯได้ชำระค่าใช้จ่ายให้ตัวแทนต่างประเทศแบบเหมาขาดก่อนออกเดินทางแล้ว
10. ทางบริษัทฯจะไม่รับผิดชอบใดๆ ทั้งสิ้น หากเกิดสิ่งของสูญหายจากการโจรกรรม และ/หรือ เกิดอุบัติเหตุที่เกิดจากความประมาทของตัวนักท่องเที่ยวเอง
11. เมื่อท่านตกลงชำระเงินไม่ว่าทั้งหมดหรือบางส่วนกับทางบริษัทฯ ทางบริษัทฯ จะถือว่าท่านได้ยอมรับในเงื่อนไขข้อตกลงต่างๆ ที่ได้ระบุไว้แล้วทั้งหมด
13. ในกรณีที่ลูกค้าต้องออกตัวโดยสารถภายในประเทศ กรุณาติดต่อเจ้าหน้าที่ของบริษัทฯ ก่อนทุกครั้ง มิฉะนั้นทางบริษัทฯจะไม่รับผิดชอบค่าใช้จ่ายใดๆ ทั้งสิ้น

หมายเหตุ

-บริษัทฯมีสิทธิที่จะเปลี่ยนแปลงหรือปรับเปลี่ยนรายการได้ตามความเหมาะสม เมื่อเกิดเหตุสุดวิสัยจนไม่อาจแก้ไขได้ / ขอสงวนสิทธิ์ที่จะมีการเปลี่ยนแปลงราคาโดยมีต้องแจ้งให้ทราบล่วงหน้าในกรณีที่มีการขึ้นลงของเงินตราต่างประเทศ / การไม่รับประทานอาหารบางมื้อ ไม่เที่ยวบางรายการ ไม่สามารถขอหักค่าบริการคืนได้ เพราะการชำระค่าทัวร์เป็นไปในลักษณะเหมาจ่าย / บริษัทฯได้ทำประกันอุบัติเหตุให้กับลูกค้าในวงเงิน 1,000,000 บาท (เงื่อนไขตามกรมธรรม์)

เงื่อนไขและความรับผิดชอบ

-บริษัทเป็นเพียงตัวแทนการท่องเที่ยว สายการบิน และ ตัวแทนการท่องเที่ยวในต่างประเทศ ซึ่งไม่อาจรับผิดชอบต่อความเสียหายต่างๆ ที่อยู่เหนือการควบคุมของเจ้าหน้าที่บริษัทฯ อาทิ การนัดหยุดงาน การจลาจล เปลี่ยนแปลงกำหนดเวลาในตารางบิน ภัยธรรมชาติ ฯลฯ หรือค่าใช้จ่ายเพิ่มเติมที่เกิดขึ้น