



บริษัท แกรนด์ ทัวร์ แอนด์ เทรด จำกัด GRAND TOUR & TRADE CO., LTD.

276/6 ที ซี กรีน อาคาร B ถนนพระราม 9 แขวง/เขตห้วยขวาง กรุงเทพฯ 10310
276/6 TC Green Building B Rama 9 Road, Huaykwang, Bangkok 10310
Tel: 0-2116-5291-4 Fax: 0-2116-5295 (Auto) E-mail: info@grandtourchina.com
Website : www.grandtourchina.com License No. 11/03488



@grandtour

ชัวเถา แต้จิ๋ว วัดโคหยวน เชียงบุชัว 5 วัน



เดินทางวันที่

วันแรก กรุงเทพฯ – ชัวเถา

- 12.00 เชิญท่านผู้มีเกียรติพร้อมกันที่ท่าอากาศยานสุวรรณภูมิชั้น 4 อาคารผู้โดยสารขาออก ประตูที่ 10 ไร่ U เคาน์เตอร์สายการบินไชน่าเซาท์เทิร์น (CZ) โดยมีเจ้าหน้าที่บริษัทฯ จะคอยอำนวยความสะดวกแก่ท่านในเรื่องเอกสารและสัมภาระ
- 14.40 เห็นฟ้าสู่เมืองชัวเถา โดยเที่ยวบินที่ CZ8356 (บริการอาหารและเครื่องดื่มบนเครื่อง)
 - ✈ จากกรุงเทพฯ ถึงชัวเถา ใช้เวลาเดินทาง 2.50 ชั่วโมง
 - 🕒 เวลาที่ประเทศจีน เร็วกว่า กรุงเทพฯ 1 ชั่วโมง
- 18.25 ถึงท่าอากาศยานนานาชาติแห่งใหม่ของเมืองเจี่ยหยัง (揭阳潮汕机场) หลังผ่านพิธีการตรวจคนเข้าเมืองและด่านศุลกากรแล้ว นำท่านเดินทางสู่ชัวเถาตั้งอยู่ทางตอนใต้ของประเทศจีนในมณฑลกว่างตุ้ง มีชายฝั่งทะเลยาว 325 กิโลเมตร ในอดีตเป็นเพียงหมู่บ้านชาวประมงเล็กๆ ต่อ มาถูกยกระดับฐานะขึ้นเป็นเมืองท่านานาชาติในศตวรรษที่ 18 ก่อนจะกลายมาเป็น 1 ใน 4 เมืองเขตเศรษฐกิจพิเศษของจีน อันประกอบไปด้วย เซินเจิ้น , จูไห่ , เซี่ยะเหมิน และชัวเถา ในทศวรรษที่ 80 ปัจจุบันมีสถานะเทียบเท่ากับเมืองเซินเจิ้น , จูไห่และเซี่ยะเหมิน ซึ่งเป็นศูนย์กลางธุรกิจการค้าในแถบภูมิภาคแถบนี้ ถึงชัวเถา แล้วนำท่านเดินทางสู่ภัตตาคาร



ค่ำ

พักรที่ 汕头国际大酒店 Shantou International Hotel ระดับ 5 ดาว

วันที่สอง

ชัวเถา – แต้จิ๋ว – วัดโคหยวน – สะพานเซียงจี้(ภายนอก) – เกาะหม่าสือ

07.00

เช้า

☉รับประทานอาหารเช้าในโรงแรม

นำท่านขึ้นรถโค้ชปรับอากาศเพื่อเดินทางสู่ เมืองแต้จิ๋ว เมืองที่งดงามและมีวัฒนธรรมเก่าแก่ของคนเชื้อชาติแต้จิ๋ว นำท่านเดินทางนมัสการสิ่งศักดิ์สิทธิ์ ณ **วัดโคหยวน** ซึ่งเดิมมีชื่อว่า "วัดกานลู่" สร้างขึ้นในสมัยราชวงศ์ถัง ปีโคหยวน (ค.ศ. 738) ต่อมาภายหลังราชวงศ์หยวน จึงมีเรียกว่า "วัดโคหยวน" เป็นวัดโบราณที่มีความเก่าแก่และมีชื่อเสียงของจีนทางตอนใต้ นำชม**วัดไทย** ซึ่งเป็นวัดที่ท่านเจี๋ยหุ้ยฮู เศรษฐีชาวจีนพื้นทะเลในประเทศไทย รวบรวมเงินสมทบของชาวจีนในประเทศไทย สร้างขึ้นและแล้วเสร็จในปี ค.ศ. 1992 โดยมีพระสังฆราชจีนเหียนเต๋อซ่างซือ (เจ้าอาวาสวัดโพธิ์แมนฯ) ได้ทำพิธีเบิกพระเนตรของพระพุทธรูปในวัดแห่งนี้ นำท่านชม**สะพานเซียงจี้** (ภายนอก) หรือ สะพานวัวคู่ ซึ่งเป็นสะพานหินโบราณ สร้างขึ้นในสมัยราชวงศ์ซ่ง (ค.ศ. 1170) มีอายุประมาณ 800 ปี และมีความยาว 500 กว่าเมตร และได้รับการซ่อมแซมบูรณะใหม่ และทำการเปิดให้เข้าชมในเดือนตุลาคม ปี ค.ศ. 2007 ที่ผ่านมา



12.00

บ่าย

☉รับประทานอาหารกลางวันที่พักตากคาร

นำท่านเดินทางสู่ **เกาะหม่าสือ** ตั้งอยู่บริเวณปากอ่าวชัวเถา เป็นที่ประดิษฐานของเจ้าแม่ทับทิม นำท่านสักการะ ไฮตังม่า หรือ ศาลเจ้าแม่ทับทิม ซึ่งเป็นเทวนารีทำให้คลื่นลมสงบ และ ชาวจีนเชื่อกันว่า หากต้องการให้ชีวิตราบรื่นก็ให้มาขอพร ณ ศาลเจ้าแม่ทับทิมแห่งนี้ ซึ่งเป็นสิ่งศักดิ์สิทธิ์คุ้มครองชาวจีนแต้จิ๋วที่อาศัยอยู่ติดทะเล และมีชีวิตอยู่กับทะเล และ



นอกจากนี้บanyonดเกาะยังเป็นทีประดษฐาน ขององค้เจ้าแม่กวนอิม เกาะหม่าสือ นี้มีความสวยงามด้วย ทิวทัศน์ของทะเลสองสีที่จะมองเห็นได้จากบanyonดเกาะ

ค่า

๑๐รับประทานอาหารค่ำที่ภัตตาคาร

พักที่ 汕头国际大酒店 Shantou International Hotel ระดับ 5 ดาว

Tel: 0754-88251212



วันที่สาม ชัวเถา – เสียงบูชัว – ไตซองกง – วัดแปะฮวยเจียม

08.00

๑๐รับประทานอาหารเช้าในโรงแรม

เช้า

นำท่านนมัสการพระพุทธรูปอันศักดิ์สิทธิ์ที่เสียงบูชัวในวัดหยวนซัน วัดโบราณที่มีถึงสองศาสนาภายในวัดเดียวกัน คือศาสนาพุทธและ เต๋า ซึ่งมีประวัติศาสตร์ความเป็นมายาวนานถึง 800 ปี และเป็น สถานที่ศักดิ์สิทธิ์ที่มีชื่อเสียงไปทั่วทุกสารทิศในแต่ละปีจะมีผู้ เลื่อมใสศรัทธาเดินทางมานมัสการและขอพรเป็นจำนวนมาก เนื่องจากความเชื่อที่ว่า "ขอสิ่งใดจะได้สมดังปรารถนา" นำท่าน เดินทางสู่เฉาโจว หรือแต้จิ๋ว

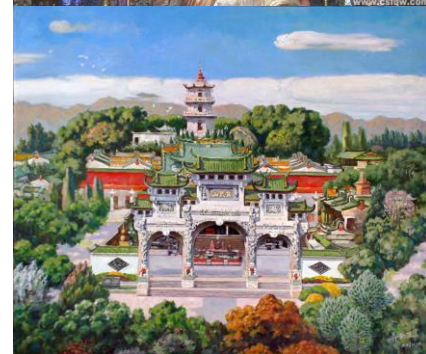


12.00

๑๐รับประทานอาหารกลางวันภัตตาคาร

บ่าย

นำท่านสู่ ไตซองกง ซึ่งสร้างขึ้นเพื่อเป็นที่ระลึกถึงพระสงฆ์ชั้นผู้ใหญ่ ชื่อ ไตซอง ในสมัยราชวงศ์ซ่ง (ค.ศ.960-1279) เดิมชื่อหลงเอ้อรับ ราชการเป็นนายอำเภอของเมืองเส้าซิง เป็นคนที่มีผลงานทาง ราชการเป็นที่รักใคร่ของประชาชน จนขุนนางอื่นไม่พอใจและ คอย กลั่นแกล้ง ในที่สุดหลงเอ้อจึงออกบวชเป็นพระ มี ฉายาว่าไตซอง ออกธุดงค์ช่วยเหลือชาวบ้านจน เดินทางมาถึงเมืองเฉาหยาง เห็นความลำบากของ ชาวนาที่ประสบภัยแล้ง และเกิดโรคระบาด จึงหยุด ธุดงค์และคอยช่วยเหลือชาวบ้านที่นั่น ปัจจุบัน สถานที่แห่งนี้ได้รับการบูรณะซ่อมแซมจากการ



ร่วมมือร่วมใจกันบริจาคของชาวจีน จนมีความ
ใหญ่โตและสวยงาม มีความกว้าง 2.62 ตาราง
กิโลเมตร หน้าประตูทางเข้ามีป้ายที่ทำจากหินอ่อน
168 ชั้น สูง 15.68 เมตร เป็นป้ายหินอ่อนที่ใหญ่
ที่สุดของทางตอนใต้ ใจความในป้าย เพื่อชื่นชม



ความงดงามของเขา ซึ่งเขียนโดยรองนายกรัฐมนตรีจีน Yu Xuan Ping ระหว่างทางนำท่านนมัสการเสีียง
เที่ยงเสีียงตี้ (ศาลเจ้าพ่อเสือ) กราบขอพรเพื่อเป็นสิริมงคล นำท่านเดินทางสู่กั๊กเจี๊ยะ จากนั้นนำท่าน
นมัสการเจ้าแม่แปะฮวยเจียมกิวเทียน เนี้ย เนี้ย วัดแปะฮวยเจียม เป็นที่นับถืออย่างมาก องค์เจ้าแม่มี
ความศักดิ์สิทธิ์ เป็นศาลเจ้าที่สร้างอุ้มมน้ำหั่นเจียง เป็นที่เคารพศรัทธาของคนแต่จิว ให้ท่านได้ไหว้เจ้า
มังกรเขียวเพื่อเป็นสิริมงคล

ค่ำ

🕒 รับประทานอาหารค่ำที่ภัตตาคาร

🏨 พักที่ 汕头国际大酒店 Shantou International Hotel ระดับ 5 ดาว

Tel: 0754-88251212



วันที่สี่

บ้านหวังหลี่ – สุสานพระเจ้าตากสินมหาราช -

07.00

🕒 รับประทานอาหารเช้าในโรงแรม

เช้า

นำท่านเดินทาง ชม บ้านหวังหลี่ ต้นถั้วฮ้าง เป็นคนจีนแมนดาริน บ้านเกิดอยู่ชัวเถา บิดาของเขาเป็นชาวจีนที่
มีความภูมิใจในชาติตระกูลของตนเอง บ้านเกิดของเขาคือที่ฟ่านัก แต่ท้องทะเลย่านเอเชียอาคเนย์คือทางผ่าน
และที่ทำมาหากิน บ้านหวังหลี่อยู่นอกเมืองชัวเถาใหญ่โตนัก บางคนทีพูดเกินจริงไปบ้างแล้วว่า หากคน ๆ
เดียวเปิดและปิดหน้าต่าง (ปกติบ้านคนจีนประตู - หน้าต่างมากอยู่แล้ว) บ้านหวังหลี่ก็จะเป็นงานจีนเดียวที่
ต้องทำทั้งวัน บ้านหลังนี้ถูกยึดภายหลังการปฏิวัติคอมมิวนิสต์ในแผ่นดินใหญ่ปี 2492 พวกหวังหลี่ต้อง
ระเห็จออกจากที่นั่นมาทุกคน เมื่อไม่นานมานี้ รัฐบาลจีนแผ่นดินใหญ่เปลี่ยนนโยบายต้องการคืนบ้านหลังนี้
แต่คนหวังหลี่ก็ไม่ไปรับคืน จะด้วยเหตุผลกลใดไม่ทราบ



12.00 ป้าย
 ๒๐ รับประทานอาหารกลางวันที่ภัตตาคาร
 นำท่านสักการะ **สุสานพระเจ้าตากสินมหาราช**
 ความที่พระเจ้าตากสินมีเชื้อสายจีน และเป็นกษัตริย์
 ผู้ยิ่งใหญ่ในการกอบกู้เอกราชให้ประเทศไทย ทำให้
 คนจีนโดยเฉพาะคนที่เมืองเฉิงไฮ้ ที่เป็นบ้านเกิดของ
 บิดาของพระเจ้าตากสินให้ความรักมาก จนกระทั่ง
 พระเจ้าตากสินสวรรคต จึงมีการสร้างสุสานให้
 พระองค์ในศาลประจำตระกูลแต่ โดยสุสานนี้บรรจุกษัตริย์และหมวกของพระองค์เอาไว้อย่างยิ่งใหญ่
 ตามประเพณีปฏิบัติในหมู่ชาวจีนที่หากไม่มีศพให้ฝังก็ให้ฝังเสื้อผ้าซึ่งแสดง ถึงฐานะและตำแหน่ง เพื่อเป็น
 ตัวแทนให้คนรุ่นหลังให้เคารพและสักการะ จากนั้นเดินทางกลับ **เมืองซัวเถา**



ค่ำ
 ๒๐ รับประทานอาหารค่ำที่ภัตตาคาร

พักรู้ที่ 汕头国际大酒店 Shantou International Hotel ระดับ 5 ดาว

Tel: 0754-88251212

วันที่ห้า

ซัวเถา – กรุงเทพฯ

- 06.00 ๒๐ รับประทานอาหารเช้าในโรงแรม
- 07.00 นำท่านเดินทางสู่สนามบิน เพื่อเดินทางกลับกรุงเทพฯ
- 11.05 นำท่านเห็นฟ้ากลับกรุงเทพฯ โดยเที่ยวบินที่ CZ8355 (บริการอาหารและเครื่องดื่มบนเครื่อง)
 ✈ จากซัวเถา ถึง กรุงเทพฯ ใช้เวลาเดินทาง 3.05 ชั่วโมง
 🕒 เวลาที่กรุงเทพฯ ซ้ากว่า ประเทศจีน 1 ชั่วโมง
- 13.10 ถึงสนามบินสุวรรณภูมิ กรุงเทพฯ (ขาเข้า ชั้น 2) โดยสวัสดิภาพ

