



# บริษัท แกรนด์ ทัวร์ แอนด์เทรด จำกัด GRAND TOUR & TRADE CO., LTD.

276/6 ที ซี กรีน อาคาร B ถนนพระราม 9 แขวง/เขตห้วยขวาง กรุงเทพฯ 10310  
276/6 TC Green Building B Rama 9 Road , Huaykwang , Bangkok 10310  
Tel: 0-2116-5291-4 Fax: 0-2116-5295 (Auto) E-mail: info@grandtourchina.com  
Website : www.grandtourchina.com License No. 11/03488



@grandtour

## เซี่ยงไฮ้ เมืองโบราณซีถัง หังโจว 5 วัน 4 คืน



### กำหนดการเดินทาง

(TG)

#### วันที่แรก (1) กรุงเทพฯ สุวรรณภูมิ – เซี่ยงไฮ้ - ถนนนานจิงตู้

08.00 น. พร้อมกัน ณ ท่าอากาศยานสุวรรณภูมิ อาคารผู้โดยสารขาออก ชั้น 4 ประตู 3 เคาน์เตอร์สายการบินไทย โดยมีเจ้าหน้าที่บริษัทฯ คอยให้การต้อนรับและอำนวยความสะดวกด้านสัมภาระและเอกสารให้กับท่าน

10.35 น. โดยเที่ยวบินที่ TG 664 นำท่านเห็นฟ้าสู่เมืองเซี่ยงไฮ้  
บริการอาหารและเครื่องดื่มบนเครื่อง

🕒 เวลาที่เมืองจีน เร็วกว่า กรุงเทพฯ 1 ชั่วโมง

15.50 น. ถึง ท่าอากาศยานผู้ตง มหานครเซี่ยงไฮ้ เมืองที่เจริญที่สุดในประเทศจีน และยังเป็นศูนย์กลางทางการเงิน การธนาคารและยังเป็นแหล่งที่นักลงทุนต่างชาติเข้ามาลงทุน มีพื้นที่ประมาณ 69 ตร.กม. มีประชากรประมาณ 18 ล้านคน หลังผ่านพิธีการตรวจนำท่านเดินทางสู่ภัตตาคาร



ค่ำ 🍽️ รับประทานอาหารค่ำ ณ ภัตตาคาร



จากนั้นนำท่าน สู่ย่าน ถนนนานจิงฉู่ ซึ่งเป็นถนนเศรษฐกิจที่ใหญ่ที่สุด และมีชื่อเสียงที่สุดของเมืองเซี่ยงไฮ้ ถนนแห่งนี้เปรียบเสมือนย่านสีลมของเมืองไทยและคล้ายถนนออร์ชาร์ดของเมืองสิงคโปร์ ถนนนี้มีความยาวถึง 5 กม. มีห้างสรรพสินค้ามากมายอยู่บนถนนแห่งนี้ ย่านนี้เป็นย่านที่คึกคักและทันสมัยที่สุดในเมืองเซี่ยงไฮ้ให้ท่านได้ช้อปปิ้ง สินค้า Brand name ทั้งสองข้างทางมีห้าง สรรพสินค้าให้ท่านเลือก ซื้อมากมาย



พักที่เซี่ยงไฮ้ Sheraton Grand Shanghai Pudong [www.sheraton.com/pudong](http://www.sheraton.com/pudong) หรือเทียบเท่าระดับ 5 ดาว

วันที่สอง

**(2) เซี่ยงไฮ้ – เมืองโบราณซีฉั่ง (ล่องเรือ) – หังโจว – สถานที่ประชุม G20 ภายนอก – ถนนโบราณหอฝ่งเจีย**

เช้า

☉ รับประทานอาหารเช้า

นำท่านสู่ เมืองโบราณซีฉั่ง แล้วนำท่านล่องเรือชมเมืองโบราณที่มีรูปแบบของผังเมืองอันเป็นเอกลักษณ์ ด้วยว่ามีลักษณะทางกายภาพของเมืองที่อยู่กลางสายน้ำ มีสะพาน ตรอกซอย และระเบียบทางเดินจำนวนมาก เชื่อมอยู่ทั่วตลอดทั้งเมือง โดยตรอกทางเดินในเมืองมีทั้งสั้นและยาวมีทั้งแคบและกว้าง แตกต่างกันไป ขณะที่ สะพานหินแต่ละแห่ง ก็มีการแกะสลักเป็นลวดลายศิลป์จีนสวยงาม สำหรับ ระเบียบทางเดินริมสองฝั่ง ส่วนใหญ่มีหลังคาอันแดดกันฝน สามารถเดินเที่ยวชมสัมผัสวิถีชีวิตชาวเมืองได้อย่างสบายไร้กังวล บ้านเรือนที่อยู่อาศัยแต่ละหลังยังคงความดั้งเดิมไว้ บางหลังก็มีการประดับตกแต่งด้วยโบราณวัตถุสวยงาม สอดประสานกับกลิ่นอายความคลาสสิกของเมืองได้เป็นอย่างดี



กลางวัน

☉ รับประทานอาหารกลางวัน ณ ภัตตาคาร

หลังอาหารนำท่านสู่เมืองหังโจว เมืองเอกของมณฑลเจ้อเจียงซึ่งมีความอุดมสมบูรณ์และงดงามด้านทัศนียภาพ ซึ่งมีความมั่งคั่งมากที่สุดแห่งหนึ่ง เป็นแหล่งเกษตรอุตสาหกรรมและสถาบันศิลปะที่มีชื่อเสียงแห่งหนึ่งของประเทศจีน ซึ่งในอดีตมีคำเปรียบเปรยถึงความสวยงามของเมืองหังโจวและซูโจวว่า “บนฟ้ามีสวรรค์ บนดินมี หังโจว ” ให้ท่านได้เพลิดเพลินกับทิวทัศน์อันงดงามสองฟากถนน ถึงเมืองหังโจว นำท่านชมสถานที่ประชุม G20 ภายนอก ชมวิวเมืองใหม่เจียงเจียง ในต้นเดือนกันยายน 2559 มีการประชุมสุดยอดผู้นำกลุ่มประเทศ G20 ซึ่งจีนเป็นเจ้าภาพ โดยมีการประชุมกันที่เมืองหังโจว เมืองเอกของมณฑลเจ้อเจียง และรัฐบาลท้องถิ่น



เนรมิตเมืองใหม่ทำความสะอาดพื้นที่ จนทำให้เมืองที่มีความงดงามอยู่แล้วยิ่งสวยงามเข้าไปอีกนครหังโจว เมืองเอกประจำมณฑลเจ้อเจียง รั้งหน้าที่เป็นเจ้าภาพการประชุมสุดยอด “G20” ซึ่งจะจัดขึ้นระหว่างวันที่ 4 - 5 กันยายน เพื่อภาพลักษณ์หน้าตาของเมือง รัฐบาลท้องถิ่น จึงได้ทุ่มงบประมาณมหาศาลเพื่อเนรมิตเมืองให้สวยงามเหมือนใหม่ โดยได้มีการซ่อมแซมถนนนับพันสาย ทำความสะอาดครั้งใหญ่ทั่วทั้งเมือง รื้อป้ายที่ผิดกฎหมายถึง 5,000 ป้าย บูรณะซ่อมแซมอาคารบ้านเรือนต่างๆ รวม 9 ล้านตารางเมตรและยังมีการควบคุมคุณภาพอากาศอย่างเข้มงวด เพื่อประกันคุณภาพอากาศในระดับดีมาก ระหว่างการจัดการประชุมสุดยอดฯ รวมถึงการปรับปรุงสถานที่ท่องเที่ยวสำคัญทั่วเมืองให้มีความสวยงามมากยิ่งขึ้น

จากนั้นนำท่านสู่ ถนนโบราณเหอฝิงเจีย ตั้งอยู่เชิงเขาอุ้งชันของเมืองหังโจว เป็นถนนสายหนึ่งที่สะท้อนให้เห็นประวัติศาสตร์และวัฒนธรรมอันเก่าแก่ของหังโจวได้อย่างดี ถนนสายนี้มีความยาว 460 เมตร กว้าง 120 เมตร ในสมัยราชวงศ์ซ่งของจีนเมื่อ 880 กว่าปีก่อน ขณะที่เมืองหังโจวเป็นราชธานีอยู่นั้น ถนนเหอฝิงเจียเป็นศูนย์กลางทางวัฒนธรรม เศรษฐกิจและการค้าในสมัยนั้น ในปัจจุบันยังคงไว้ซึ่งสภาพดั้งเดิมของสิ่งปลูกสร้างโบราณส่วนหนึ่งแล้ว บ้านเรือนทั้งสองข้างทางที่สร้างขึ้นใหม่ล้วนสร้างจากไม้และมุงหลังคาสีคราม มีลักษณะเรียบง่ายแบบโบราณ สองข้างถนนสายนี้ส่วนใหญ่เป็นร้านค้าทั่วไป



คำ

๑๐ รับประทานอาหารค่ำ ณ ภัตตาคาร

พักที่เมืองหังโจว Sheraton Grand Hangzhou Binjiang [www.sheraton.com](http://www.sheraton.com) หรือเทียบเท่าระดับ 5 ดาว

วันที่สาม

(3) วัดพระจิ้ง หรือ วัดจิ้งฉือ - ล่องเรือชมทะเลสาบซีหู - ซีหูซินเทียนตี้

เช้า

๑๐ รับประทานอาหารเช้า

นำท่านสู่ วัดพระจิ้ง หรือ วัดจิ้งฉือตั้งอยู่บนภูเขาหนานผิงทางทิศใต้ของทะเลสาบซีหู แห่งเมืองหังโจว ในประเทศจีน เป็นวัดเก่าแก่สร้างขึ้นในสมัยราชวงศ์โจว ถูกบูรณะซ่อมแซมในสมัยราชวงศ์ซ่ง เนื่องจากไฟไหม้ และได้เปลี่ยนชื่อมาเป็นวัดจิ้งฉือในปัจจุบัน ซึ่งแปลว่า สะอาด บริสุทธิ์ ในสมัยราชวงศ์หมิง (1985) ได้มีการบูรณะซ่อมแซมอีกครั้ง ภายในมี



พระโพธิสัตว์กวนอิมพันกร รูปปั้นพระจิ้ง และมีหอรระฆังที่บรรจุระฆังทองแดงหนัก 40 ตัน ที่ชาวญี่ปุ่นมอบให้ในปี 1986 วัดจิ้งฉือมีระฆังตีที่ได้รับความนิยมว่าเป็นหนึ่งในสิบของดีแห่งซีหู ระฆังเทพเก้ามังกรของวัดจะถูกเคาะวันละ 108 ครั้ง และทุกวันสิ้นปีจะมีนักท่องเที่ยวชาวญี่ปุ่นมาฟังเสียงระฆังเที่ยงคืนเพื่อต้อนรับปีใหม่ วัดจิ้งฉือ เป็นวัดที่จิ้งเคยจำพรรษาอยู่และสำเร็จเป็นพระอรหันต์ที่นี่ วัดนี้เป็นวัดที่จิ้งสร้างขึ้นจากน้ำพักน้ำแรงของตัวเอง ภายในวัดมีบ่อน้ำที่มีตำนานเล่าว่า พระจิ้งเรียกท่อนซุงออกมาจากบ่อน้ำแห่งนี้เพื่อนำมาสร้างวัด พระจิ้งได้ช่วยเหลือชาวหังโจวอย่างมาก เป็นเหตุให้ชาวบ้านนับถือท่านอย่างมาก



แล้วนำท่านล่องเรือชมทะเลสาบซีหู ที่ลือชื่อของปฐพีจีน ท่านจะ  
ได้ชมสามทะเลสาบพิมพ์จันทร์อันลือชื่อ ตามตำนานกล่าวว่า  
ทะเลสาบตะวันตกหรือทะเลสาบซีหู โดยแต่เดิมทะเลสาบนี้เป็น  
เพียงอ่าวของแม่น้ำเซียงกั่ง แต่ตั้งแต่สมัยราชวงศ์ถัง เป็นต้นมา  
พื้นที่นี้ได้ถูกขยายจนกลายเป็นทะเลสาบ กินพื้นที่ราวสอง  
ตารางไมล์ (5.6 ตารางกิโลเมตร) ฝั่งทางตะวันออกของทะเลสาบอยู่ใกล้กับตัวเมือง ส่วนฝั่งทางตะวันตกเป็น  
พื้นที่ซึ่งล้อมรอบด้วยภูเขาที่ปกคลุมด้วยหมอก และ ป่าเขียวจี



กลางวัน

๑๐) รับประทานอาหารกลางวัน ณ ภัตตาคาร  
ดูงานการค้าปลีกรูปแบบใหม่ (ลูกค้าติดต่อเอง) ที่ ซีหูเทียนตี้ เป็นจุด  
พักผ่อนและจุดชมวิวที่มีประวัติศาสตร์และวัฒนธรรม ของเมืองของ  
หังโจว และเป็นจุดนัดพบของหนุ่มสาวชาวเมืองหังโจวรุ่นใหม่ อยู่ติด  
กับทะเลสาบซีหู เป็นการผสมผสานระหว่างอาคารทันสมัยและ  
ประวัติศาสตร์ประเพณีโบราณเข้ากันได้อย่างสวยงามลงตัว ทั้งร้านค้า  
ภัตตาคาร ร้านอาหาร แฟชั่นทันสมัยและความบันเทิง



ค่ำ

๑๐) รับประทานอาหารค่ำ ณ ภัตตาคาร

พักที่เมืองหังโจว Sheraton Grand Hangzhou Binjiang [www.sheraton.com](http://www.sheraton.com) หรือเทียบเท่าระดับ 5 ดาว

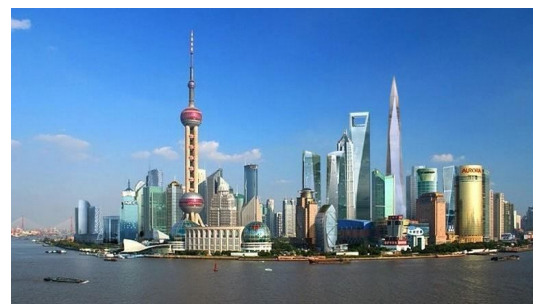
วันที่สี่

(4) เมืองหังโจว - เซี่ยงไฮ้ - หอคอยไข่มุก - ร้านกาแฟ Starbucks Reserve Roastery - กายกรรม ERA

เช้า

บริการอาหารเช้า ณ ที่พัก

นำท่านกลับเซี่ยงไฮ้ ตั้งอยู่บริเวณปากแม่น้ำแยงซี เป็น เขต  
การปกครองระดับเขตการปกครองพิเศษแบบเทศบาลนคร  
ซึ่งมีสถานะเทียบเท่ากับมณฑล พื้นที่อยู่ในมณฑลเจ้อเจียงแต่  
ไม่ได้ขึ้นกับมณฑล การปกครองขึ้นตรงกับรัฐบาลกลาง มี  
ท่าเรือที่มีจำนวนเรือคับคั่งที่สุดในโลก ตามมาด้วยสิงคโปร์  
และรอตเตอร์ดาม เซี่ยงไฮ้ในอดีตเป็นเพียงหมู่บ้าน

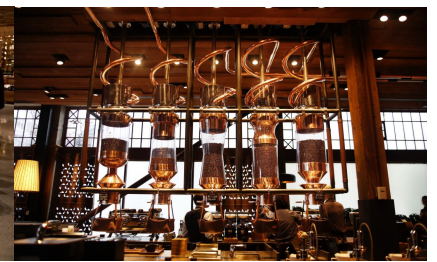


ชาวประมง แต่ในปัจจุบัน เซี่ยงไฮ้กลายเป็นเมืองที่มีคนอาศัยอยู่อย่างหนาแน่นมากที่สุดในจีน เต็มไปด้วย  
ร้านค้า สิ่งก่อสร้าง ถนนเต็มไปด้วยรถ จักรยาน และผู้คน สิ่งที่พบเห็นได้มากในเมืองนี้จนอาจถือได้ว่าเป็น  
สัญลักษณ์ของเมืองคือถนนเมเปิลที่มีอายุเกือบร้อยปี ซึ่งปลูกโดยในสมัยที่ฝรั่งเศสเข้ามายึดครองเซี่ยงไฮ้

กลางวัน

☉ บริการอาหารกลางวัน ณ ภัตตาคาร

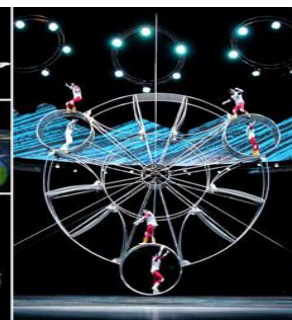
จากนั้นนำท่านชม **หอไข่มุกตะวันออก** เป็นหอส่งสัญญาณวิทยุ โทรทัศน์สูง 468 เมตร ลักษณะเป็นไข่มุก 11 ลูก และ เสา 3 เสา ด้านบนเป็นรูปไข่มุก 3 เม็ด 3 ขนาดเรียงกันในแนวตั้ง ที่นี่เป็นที่ทำการของสถานีโทรทัศน์ 9 แห่ง และสถานีวิทยุ 10 แห่ง ภายในหอคอยทำเป็นภัตตาคาร โรงแรมหรูขนาด 25 ห้อง จากนั้น เยี่ยมชมร้านกาแฟ **Starbucks Reserve Roastery** ที่ถนนนานกิง ที่เพิ่งเปิดให้บริการในเซี่ยงไฮ้ ประเทศจีน ไฮไลท์ของสาขานี้ นอกจากความยิ่งใหญ่อลังการแล้ว ยังมีบาร์จิบกาแฟที่ยาวที่สุดในโลกถึง 88 ฟุต ขึ้นแท่นเป็นสาขาที่มีบาร์จิบกาแฟยาวที่สุดในโลกของ Starbucks และเป็นสาขาแรกในโลกที่นำเอา AR มาเสริมประสบการณ์ลูกค้า



ค่ำ

☉ รับประทานอาหารค่ำ ณ ภัตตาคาร

นำท่านชม **กายกรรม Era** กายกรรมอีราโชว์ Era Intersection of Time ซึ่งผสมผสานระหว่างกายกรรมจีนและความทันสมัยได้อย่างลงตัว เป็นการศิลปะแสดงใหม่ล่าสุด ที่ทุ่มทุนสร้างกว่าร้อยล้านหยวน ปัจจุบันนี้ถือว่าเป็นโชว์ที่ดีที่สุดของมหานครเซี่ยงไฮ้ ชมความงดงามอ่อนช้อย ผสมผสานความตื่นเต้นเร้าใจ ตลอดการแสดงประกอบเสียงสี่ไฮเทค ผาดโผนเร้าใจ ชมการแสดงชุด วงล้อมิลเนี่ยม มอเตอร์ไซด์ไต่ลูกโลก (8 คัน) ไม้กระดกเด็กแนว ปูมปุ๋ยโองมังกกร ฯลฯ



พักที่เซี่ยงไฮ้ Sheraton Grand Shanghai Pudong [www.sheraton.com/pudong](http://www.sheraton.com/pudong) หรือเทียบเท่าระดับ 5 ดาว

วันที่ห้า

(5) **หาดเจ้าพ่อเซี่ยงไฮ้โฉมใหม่ (หาดไว่ทาน) - เงินหวังเมียว - เซี่ยงไฮ้ - กรุงเทพฯ**

เช้า

บริการอาหารเช้า ณ ที่พัก

นำท่านชม **หาดเจ้าพ่อเซี่ยงไฮ้โฉมใหม่ (หาดไว่ทาน)** ต้นกำเนิดอันลือชื่อของตำนานเจ้าพ่อเซี่ยงไฮ้ เป็นถนนที่สวยงามอันดั่งหนึ่งของเมืองเซี่ยงไฮ้ ระหว่างทางผ่านเขตเช่าของประเทศ ๙ ต่างๆ ในสมัยอาณานิคมพร้อมชม อาคารสูงตระหง่าน ซึ่งเป็นศิลปกรรม





สไตลยุโรป จากนั้นนำท่านสู่ ตลาดร้อยปี อีสระให้ท่านได้ช้อปปิ้งขนมต่างๆ ของเมืองเซี่ยงไฮ้พร้อมของที่ระลึกรวมถึงเสื้อผ้า เครื่องประดับต่างๆ ผ่าคนทางบ้าน ที่ ตลาดเจิงหวังเมี่ยว เดิมเป็นที่ตั้งของวัดเจิงหวังเมี่ยว อาคารบ้านเรือนบริเวณนี้เป็นสถาปัตยกรรม โบราณสมัยราชวงศ์หมิงและชิง ปัจจุบันเป็นร้านขายของมีทั้งของพื้นเมืองโบราณ เช่น ตราประทับรูปภาพวาด ลายมือพุ่กัน เครื่องน้ำชา ของที่ระลึก และสินค้าสมัยใหม่อย่างรองเท้ากีฬา กระเป๋า อีกทั้งยังมีร้านขายขนมและอาหารพื้นเมืองต่างๆ อีกมากมาย



ได้เวลาอันสมควรนำท่านเดินทางสู่ภัตตาคาร

เที่ยง

🕒 รับประทานอาหารกลางวัน ณ ภัตตาคาร

สมควรแก่เวลานำท่าน เดินทางสู่สนามบินผู้ตง อาคาร T2

17.20 น.

นำท่านเหินฟ้ากลับกรุงเทพฯ โดยสายการบินไทย เที่ยวบินที่ TG 665

21.15 น.

เดินทางถึงท่าอากาศยานสุวรรณภูมิ โดยสวัสดิภาพ

\*\*\*\*\*

อุ่นใจ.. ไปกับเรา.. "แกรนด์ทัวร์"